

# DÉTECTEUR DE FUMÉE

## FICHE D'INFORMATION POUR L'OCCUPANT

Votre logement est aujourd'hui équipé d'un Détecteur avertisseur autonome de fumée (DAAF).

### À QUOI SERT LE DÉTECTEUR DE FUMÉE (DAAF)

Ce détecteur est conçu pour protéger votre famille d'un éventuel incendie. Il détectera la fumée dans les premiers instants d'un incendie et déclenchera l'alarme. Il vous donne le temps: soit de maîtriser un feu naissant, soit d'empêcher sa propagation. Il permet l'évacuation de votre famille à temps.

### SON EMPLACEMENT DANS VOTRE LOGEMENT

Il est placé dans votre logement de façon à détecter rapidement un départ de feu et réveiller votre famille en cas d'incendie durant la nuit. Sa technologie et son placement dans votre logement garantissent le minimum d'alertes intempestives.

### TESTER LE DÉTECTEUR: 1 FOIS PAR MOIS



Votre responsabilité est de vérifier régulièrement le bon fonctionnement du produit. C'est-à-dire vérifier sa sensibilité de détection, sa puissance sonore et l'état de sa pile.

- Testez votre détecteur une fois par mois avec vos enfants pour qu'ils se familiarisent avec le son de l'alarme.

Montrez-leur ce qu'ils doivent faire.

- Testez votre détecteur à votre retour de vacances. Pour tester le détecteur pressez le bouton Test à l'aide d'un manche à balai.

Ne testez pas le détecteur avec une flamme (cela pourrait détériorer le détecteur et provoquer un incendie).

### INTERROMPRE UNE ALERTE INTEMPESTIVE



Toutes les alarmes doivent être prises au sérieux. Il se peut que les premières fumées ne soient pas visibles: en cas d'alarme, vous devez contrôler chaque pièce de votre habitation. Il arrive parfois que le détecteur se déclenche suite à une fausse alerte, par exemple avec une fumée de cuisine. Vous avez la possibilité de désactiver l'alarme durant 10 minutes en pressant le bouton Test. Cela vous laissera le temps d'aérer la pièce. Le produit reviendra en fonctionnement normal après ce laps de temps. N'essayez pas de retirer le détecteur du plafond. Cet équipement est installé pour votre sécurité. Durant votre sommeil, la fumée n'a pas d'odeur.

### ENTRETIEN

Nettoyez régulièrement les grilles du détecteur à l'aide d'un chiffon ou d'un aspirateur pour retirer les poussières et les toiles d'araignées.

- Testez le bon fonctionnement du détecteur en pressant le bouton Test au minimum une fois par mois.

### LE DÉTECTEUR ÉMET UNE SÉRIE DE « BIPS » TOUTES LES MINUTES

Le produit effectue des autotests pour vérifier l'état de la pile. Une LED rouge, située sur la face avant du détecteur clignotera toutes les 45 secondes pour vous indiquer que le produit fonctionne correctement.

Il se peut que le produit décèle un défaut de pile et vous le signale par une série de bips chaque minute: **contactez ISERBA**.

### ATTENTION !

- Ne peignez pas le détecteur.
- Ne bouchez pas les orifices du détecteur.
- Ne pulvérisez pas de parfum sur le détecteur.
- En cas de travaux poussiéreux, enveloppez le détecteur dans un sac en plastique pour le protéger de la poussière.

### QUE FAIRE EN CAS D'INCENDIE ?

#### NE PRENEZ JAMAIS L'ASCENSEUR

#### Si l'incendie se déclare chez vous:

- Faites sortir tout le monde et évacuez les lieux pour éviter les risques d'intoxication (par les fumées et gaz) précédant la venue des flammes.
- Fermez la porte de la pièce en feu et la porte d'entrée et n'emportez rien.
- Une fois dehors, appelez les pompiers en composant le **18** ou le **112** (n° d'urgence européen).
- Répondez calmement à leurs questions pour les aider à intervenir plus efficacement.

#### Si l'incendie est au-dessous ou sur votre palier:

- Fermez les portes et mettez des linges mouillés en bas.
- Allez à la fenêtre pour que les secours vous voient.
- En cas de fumée dans la pièce, baissez-vous vers le sol et couvrez-vous le nez et la bouche avec un linge humide (la fumée envahit d'abord les parties hautes).

#### Si l'incendie est au-dessus:

- Sortez par l'issue la plus proche.

### GARANTIE TOTALE

En cas de dysfonctionnement de votre DAAF, vous pouvez contacter **ISERBA au 03 85 46 99 20** qui procédera à la remise en état ou au remplacement du détecteur.

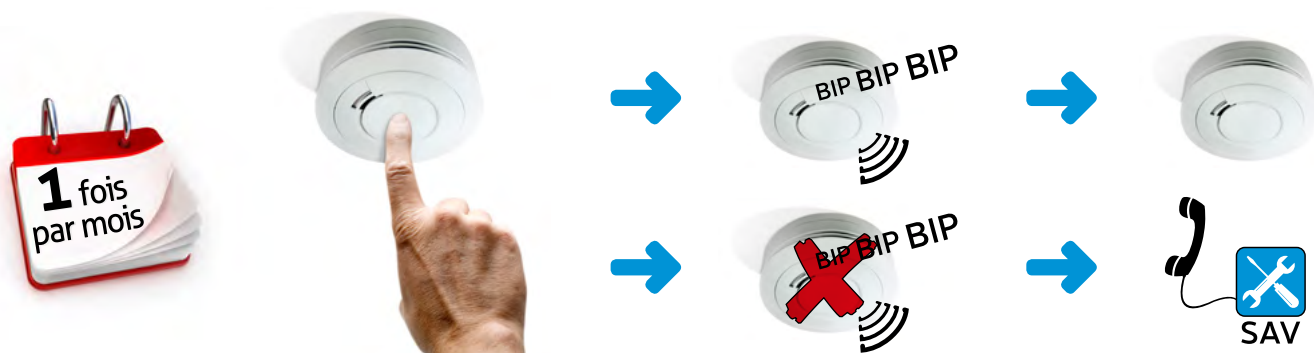
**RAPPEL: la pile du DAAF est scellée, elle ne peut être remplacée et a une durée de vie minimum de 10 ans.**

**IL EST STRICTEMENT INTERDIT DE DÉMONTER LE DAAF.**

# DÉTECTEUR DE FUMÉE

## FICHE SIGNALÉTIQUE

### TEST DU DÉTECTEUR DE FUMÉE



### MISE EN SILENCE D'UNE ALERTE INTEMPESTIVE



### ENTRETIEN



RENSEIGNEMENTS

ISERBA : 03 85 46 99 20